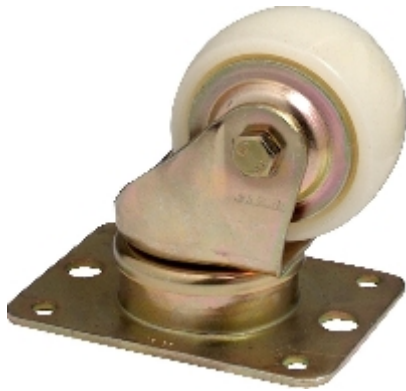


Ruota con supporto girevole:

JBPN 070-CC1/A-R



## Dati tecnici

Diametro ruota		70 mm
Larghezza ruota		35 mm
Lunghezza mozzo		45 mm
Altezza complessiva		102 mm
Disassamento		25 mm
Misura piastra		100 x 80 mm
Ø-Foro di fissaggio		9 mm
Interasse fori di fissaggio		85.9 x 60.5 mm
Raggio di rotazione		60 mm
Portata		250 kg
Peso		0.86 kg

