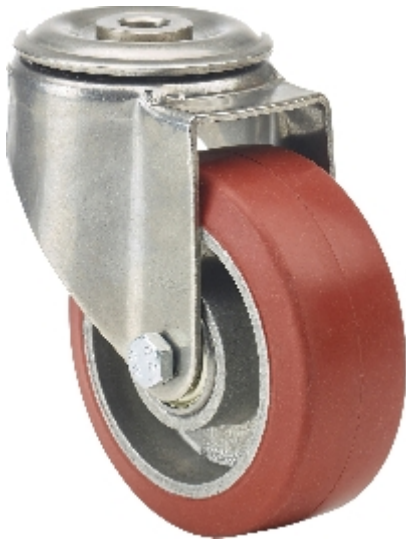


Ruota con supporto girevole:

JXAT 1005 6150



Dati tecnici

Diametro ruota		100 mm
Larghezza ruota		40 mm
Lunghezza mozzo		40 mm
Altezza complessiva		128 mm
Disassamento		33 mm
Foro asse		12 mm
Ø-Foro passante		12 mm
Portata		80 kg
Peso		0.9 kg

Descrizione tecnica

Supporto rotante in acciaio inossidabile imbutito

Swivel bearing with double ball race

