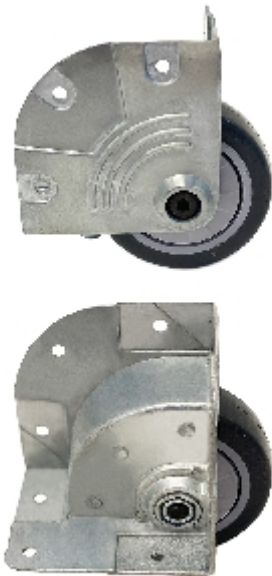


Fixed:

118a 820 799



## Dati tecnici

Diametro ruota		76 mm
Larghezza battistrada		25 mm
Altezza complessiva		104,4 mm
Misura piastra		81,4 x 65,3 mm
Ø-Foro di fissaggio		5,2 mm
Interasse fori di fissaggio		34 x 50 + 40,71 x 40,71 mm
Portata		50 kg
Peso		430 g