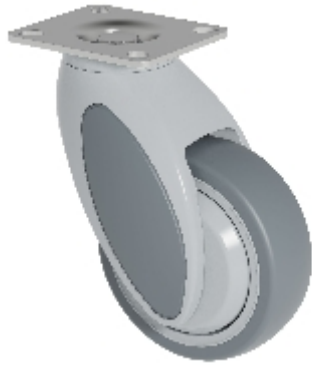


Ruota con supporto girevole: KSL2-41C-P77 (VIVAX 2.0)



Dati tecnici

Diametro ruota		100 mm
Larghezza ruota		32 mm
Altezza complessiva		142,5 mm
Disassamento		46 mm
Misura piastra		77x66 mm
Ø-Foro di fissaggio		8,5 mm
Interasse fori di fissaggio		61x51/56x46 mm
Portata		100 kg
Peso		590 g

Descrizione tecnica

Ruote sintetiche Corpo costruito in nylon ad alta densità e resistenza ai colpi.

Gruppo rotante con cuscinetti radiali a sfere sigillati



Ruote

Ruota con rivestimento termoplastico (87° Shore A)

Corpo in polipropilene.

Parafili sintetici integrati.

Cuscinetti a sfere