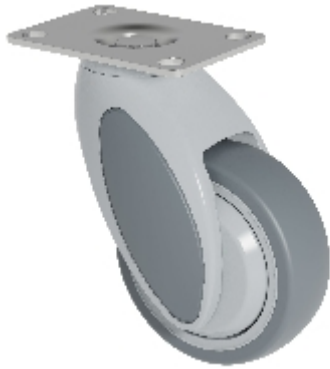


## Ruota con supporto girevole: KSL2-41C-P95(VIVAX 2.0)



### Dati tecnici

Diametro ruota		100 mm
Larghezza ruota		32 mm
Altezza complessiva		142,5 mm
Disassamento		46 mm
Misura piastra		95x70 mm
Ø-Foro di fissaggio		8,5 mm
Interasse fori di fissaggio		75x50/72x52 mm
Portata		100 kg
Peso		600 g

### Descrizione tecnica

Ruote sintetiche Corpo costruito in nylon ad alta densità e resistenza ai colpi.

Gruppo rotante con cuscinetti radiali a sfere sigillati



### Ruote

Ruota con rivestimento termoplastico (87° Shore A)

Corpo in polipropilene.

Parafili sintetici integrati.

Cuscinetti a sfere