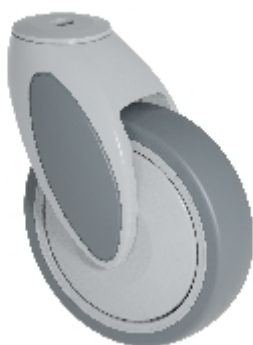


# Ruota con supporto girevole: KSL2-51C-L12 (VIVAX 2.0)

ASO



## Dati tecnici

Diametro ruota		125 mm
Larghezza ruota		32 mm
Altezza complessiva		161 mm
Disassamento		46 mm
Ø-Foro passante		12 mm
Portata		100 kg
Peso		470 g

## Descrizione tecnica

Ruote sintetiche Corpo costruito in nylon ad alta densità e resistenza ai colpi.

Gruppo rotante con cuscinetti radiali a sfere sigillati



## Ruote

Ruota con rivestimento termoplastico (87° Shore A)

Corpo in polipropilene.

Parafili sintetici integrati.

Cuscinetti a sfere