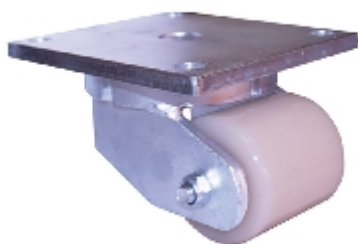


# Ruota con supporto girevole: 505a 0SK085p ZPS

Su richiesta

RHOMBUS 



## Dati tecnici

Diametro ruota		85 mm
Larghezza battistrada		85 mm
Altezza complessiva		125 mm
Disassamento		57 mm
Misura piastra		190x170 mm
Ø-Foro di fissaggio		16,5 mm
Interasse fori di fissaggio		150x135 mm
Portata		1200 kg

## Descrizione tecnica

Capacità di carico fino a 1200 kg

Costruzione in acciaio pesante saldato

Fornito di serie con ruote »0sk" e "18k"

Giallo cromato

Lubrificazione completa, rilubrificabile

Premuto pista sfera al di sopra, con cuscinetto a rulli conici di seguito

Ruota girevole con giradischi speciale